

*Fastlife*

Ce projet à été mené par Pierre-Andréas Durant et Simon Gaspar dans le cadre d'un projet scolaire de fin d'année

# Fastlife



En une phrase ?

Fastlife est une application de guide culinaire offrant la possibilité de créer des groupes d'amis afin de manger selon les goûts de chacun.

## Quelques fonctions...

1. Une catégorie filtre hautement personnalisable pouvant convenir à tous les profils.
2. L'aspect social et communautaire de l'application permettant de mettre en commun ses goûts afin de trouver le choix le plus pertinent selon les appétences de chacun.
3. Une page «produit» mettant avant tout la nourriture en avant sans montrer l'enseigne d'où vient l'article.
4. Un suivi par semaine donnant des infos telle que le nombre de kcal. moyen par repas, ton type de cuisine préféré etc...
5. Un tableau de comparaison avec ses amis permettant de savoir par exemple qui est le plus friand de fruits de mers (si il désire partager ses infos avec ses amis).

# Personas



## Benoit

Jeune cadre dynamique

28 ans

Benoit a un emploi du temps chargé, il a souvent besoin de se faire livrer sa nourriture au bureau.

Il est intolérant au gluten. Il n'hésite pas à chercher longtemps pour trouver la pépite de ses rêves.

Il aime manger différents types de cuisine chaque jour.

Ville  
Montreuil

Activité  
Commercial chez  
Orange



## Victoire

Étudiante proactive

23 ans

Victoire est une étudiante qui a des journées bien remplies, cependant elle ne gagne pas encore sa vie. Elle a donc un budget serré.

Elle n'a pas le permis, de ce fait, elle aimerait bien des restaurants proche et/ou avec une possibilité d'être livrée.

Ville  
Paris

Activité  
Étudiante  
en école de  
commerce.



## Kim

Travailleuse à mi-temps

24 ans

Kim aime manger des produits bio et équilibrés, elle est très attachée à la provenance des produits.

Elle travaille déjà, elle peut donc se permettre de dépenser plus d'argent, elle aime manger avec ses amies.

Ville  
Paris

Activité  
Étudiante  
en alternance.



## Medhi

Homme exigeant

21 ans

Medhi ramène souvent sa gamelle pour des raisons économiques mais aussi car il n'est pas convaincu par les offres de nourriture extérieure.

Il mange exclusivement halal et est très pointilleux sur la qualité.

Ses goûts sont plutôt portés vers des fast-foods.

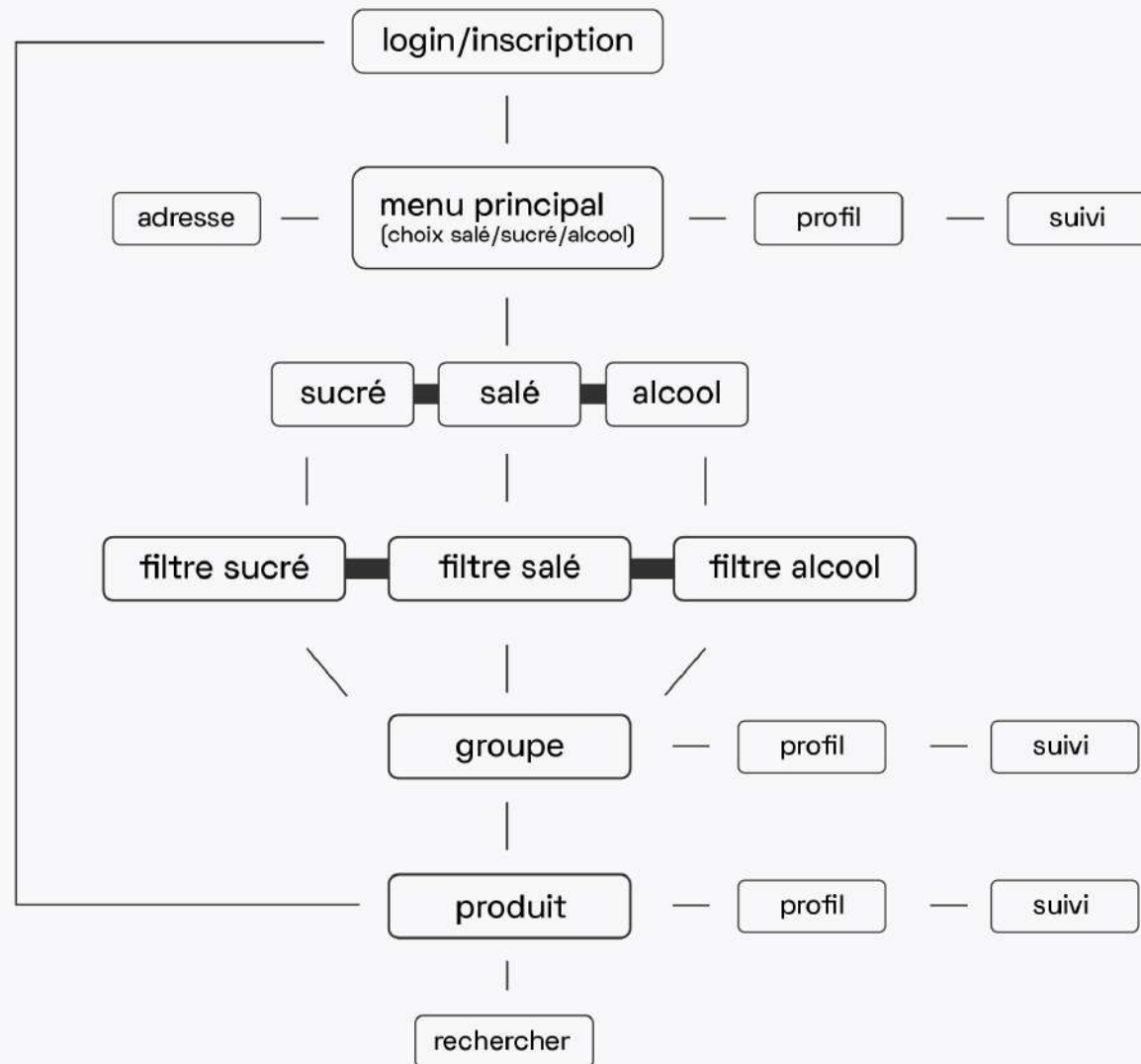
Ville  
Aulnay-sous-Bois

Activité  
Étudiant en  
école de Design



L'audience ciblée de l'app sont des jeunes de 16-30 ans n'ayant pas beaucoup de temps pour manger.

# Arborescence

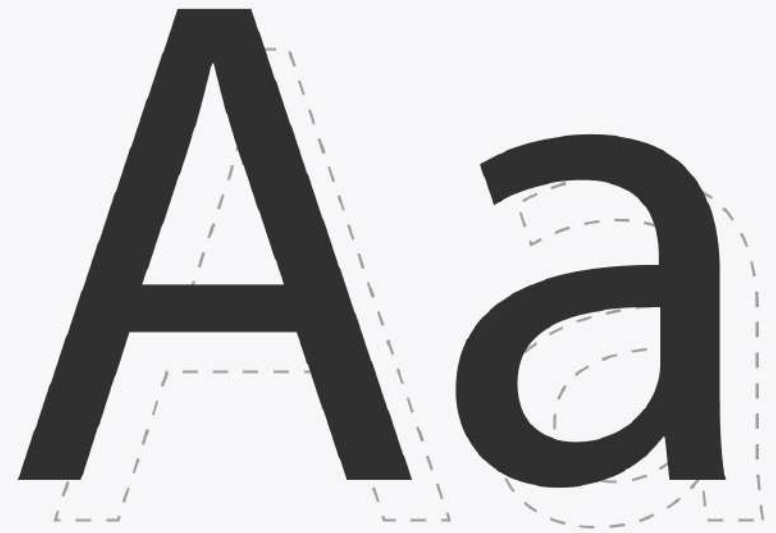


Identité de marque

# Space Grotesk

medium - semibold - bold

A B C D E F G H I J K L M N O P Q  
R S T U V W X Y Z a b c d e f i j k l  
m n o p q r s t u v w x y z 1 2 3 4  
5 6 7 8 9 0





# Identité de marque



#c0dbf4



#a672ae



#1aeec4



#ffa928



#ff4a76



#313131



#8e8e8e



#e3e3e3



#f8f8f9

# Identité de marque

Fastlife

Fastlife

Fastlife

## Identité de marque



Fastlife



Fastlife



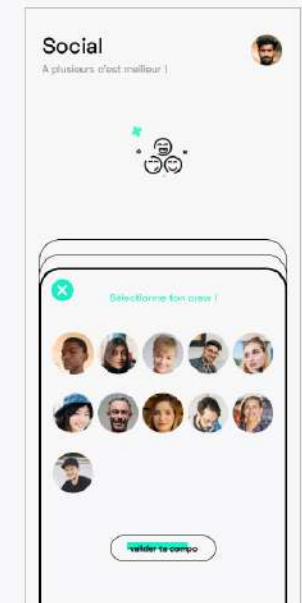
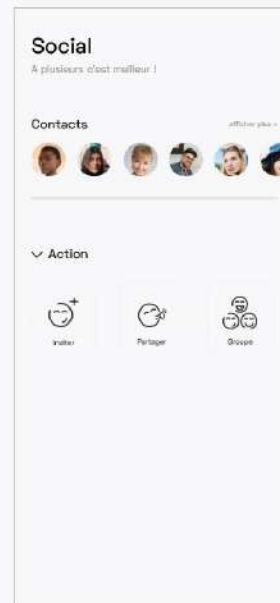
Fastlife

«identité graphique fluide» avec le logo qui change de couleur secondaire selon le choix lors du menu principal.

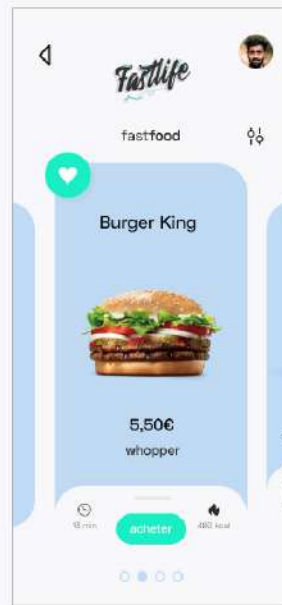
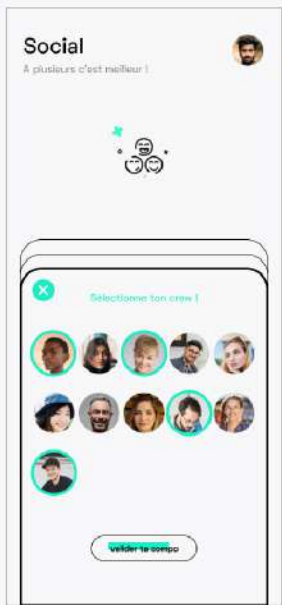
# Visual mockups



# Visual mockups



# Visual mockups



merci pour votre attention !

merci pour votre attention !

merci pour votre attention !

merci pour votre attention !